



У Бањи Ковиљачи изграђен и пуштен у рад нови аутоматски путни прелаз

Објављено 14. априла 2021. 11:06

„Инфраструктура железнице Србије“ изградила је и пустила у рад нови аутоматски путни прелаз у Бањи Ковиљачи, подигавши на тај начин безбедност саобраћаја на изузетно важном и фреквентном укрштању пруге и пута на највиши ниво.



Стране: 1 2

У Бањи Ковиљачи изграђен и пуштен у рад нови аутоматски путни прелаз

Објављено 14. априла 2021. 11:06

У Бањи Ковиљачи завршени су радови на изузетно важном путном прелазу који омогућава најкраћу везу између државног пута IV – 26 (Београд – Шабац – Лозница- државна граница са Босном и Херцеговином) и државног пута са ознаком ПIV – 331 (Бања Ковиљача – Гучево – Зајача). Новоизграђена улица којом је омогућена веза између два државна пута укршта се са једноколосечном железничком пругом Рума – Шабац – Распутница Доња Борина – државна граница. То је утицало да се на новом путном прелазу безбедност подигне на највиши ниво, имајући у виду будућу велику фреквенцију друмског саобраћаја, као и интензиван железнички саобраћај на овој деоници.



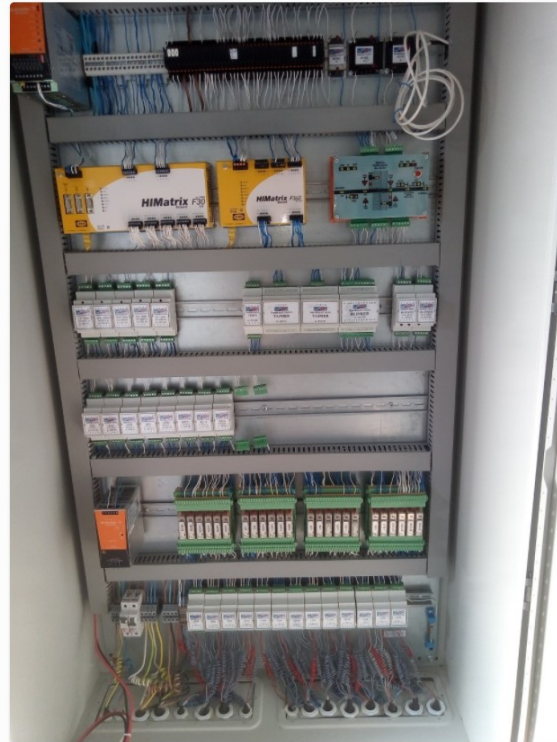
Због тога је „Инфраструктура железнице Србије“ уградила аутоматски електронски уређај типа ЕЛЦ компаније Сигналинг енд Контрол д.о.о. (Signalling & Control d.o.o) из Београда и то са два светлосна путопрелазна сигнала са јакозвучним звонима која најављују долазак воза.

Поред тога ради обезбеђења максималне безбедности на овом путном прелазу постављена су и по два полубраника која затварају обе коловозне траке и то са обе стране путног прелаза, те су и на тај начин онемогућени евентуални покушаји да се заобиђу полубраници, те да дође до несреће у ситуацији када су рампе спуштене.



Како се очекује велика фреквенција тешког теретног друмског саобраћаја на самом путном прелазу уграђени су специјални гумени панели, како би се обезбедила безбедност возила током проласка.

Цела зона путног прелаза у Бањи Ковиљачи је осветљена најсавременијом опремом, а како би се омогућила максимална безбедност свих учесника у саобраћају уграђен је видео надзор за праћење стања на путном прелазу.



Стране: 1 2

Објављено у Вести